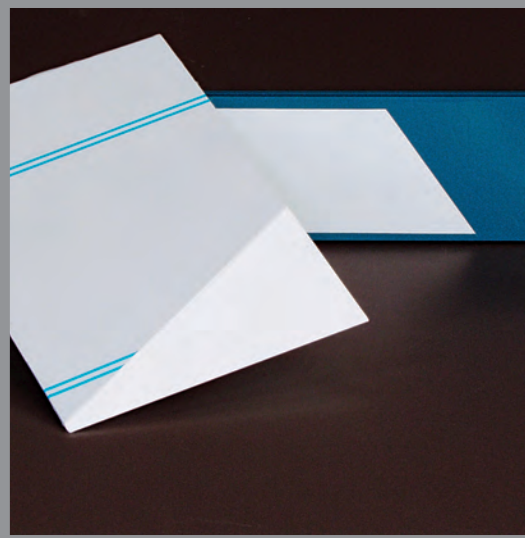


Bedrucken, Folieren, Kleben, Montage



Montage

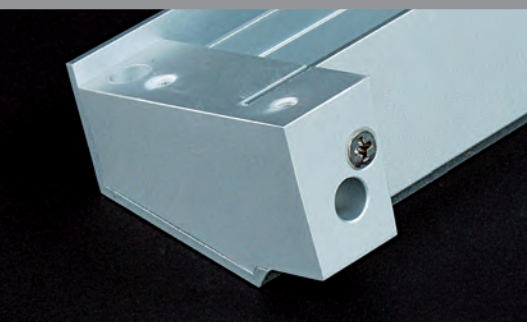


Folieren



Kleben

Kompletter Service und Produktfinish



Kompletter Service und Produktfinish

Bearbeitung	Technische Daten Merkmal / Höchstwert	
Siebdruck	Druckfläche	2000 x 600 mm
	Layout	Schriftzüge, Scalierung, Logos, Flächendruck, mehrere Farben möglich
	Werkstücke	Profile, Blechteile mit eloxierter oder beschichteter Oberfläche
	Verfahren	B-Druck Aluprint-Druck (Untereloxal)
Tampondruck	Druckfläche	40 x 20 mm
	Layout	Schriftzüge, Logos
	Werkstücke	Profile mit eloxierter oder beschichteter
Folieren	Fläche Werkstücke	6000 x 1500 mm Profile und glatte Bleche mit eloxierter oder beschichteter Oberfläche
	Folienqualität	UV-beständig (temporär) Laserfähig
Kleben, Montage und Verschrauben	Werkstoffe	Aluminiumprofile/-bleche mit Aluminium, Kunststoff, Glas

ALBEA

Aluminiumbearbeitung GmbH

Draisstraße 10
D-77948 Friesenheim-Schuttern

Telefon: + 49 (0) 7821- 6335 - 0

Fax: + 49 (0) 7821- 6 27 86

www.albea.net • info@albea.net

